

CADENA DE VALOR

GESTIÓN ADMINISTRATIVA DE APOYO A LA FORMACIÓN

Septiembre 2019

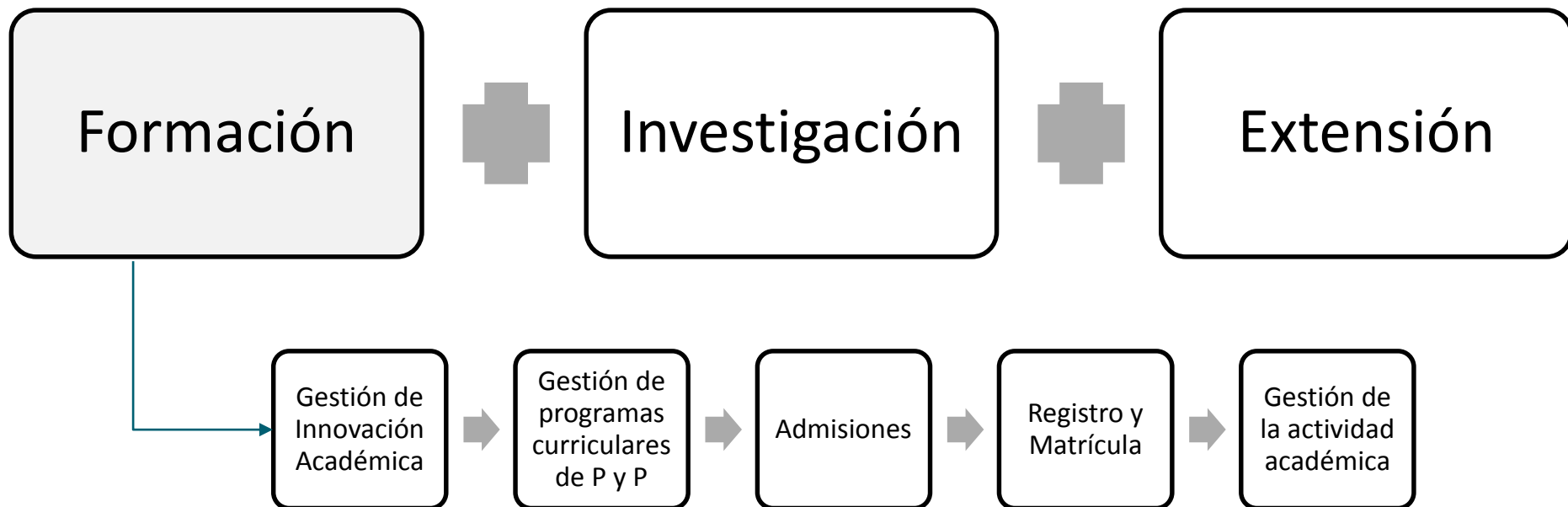
Coordinación SIGA Nivel Nacional

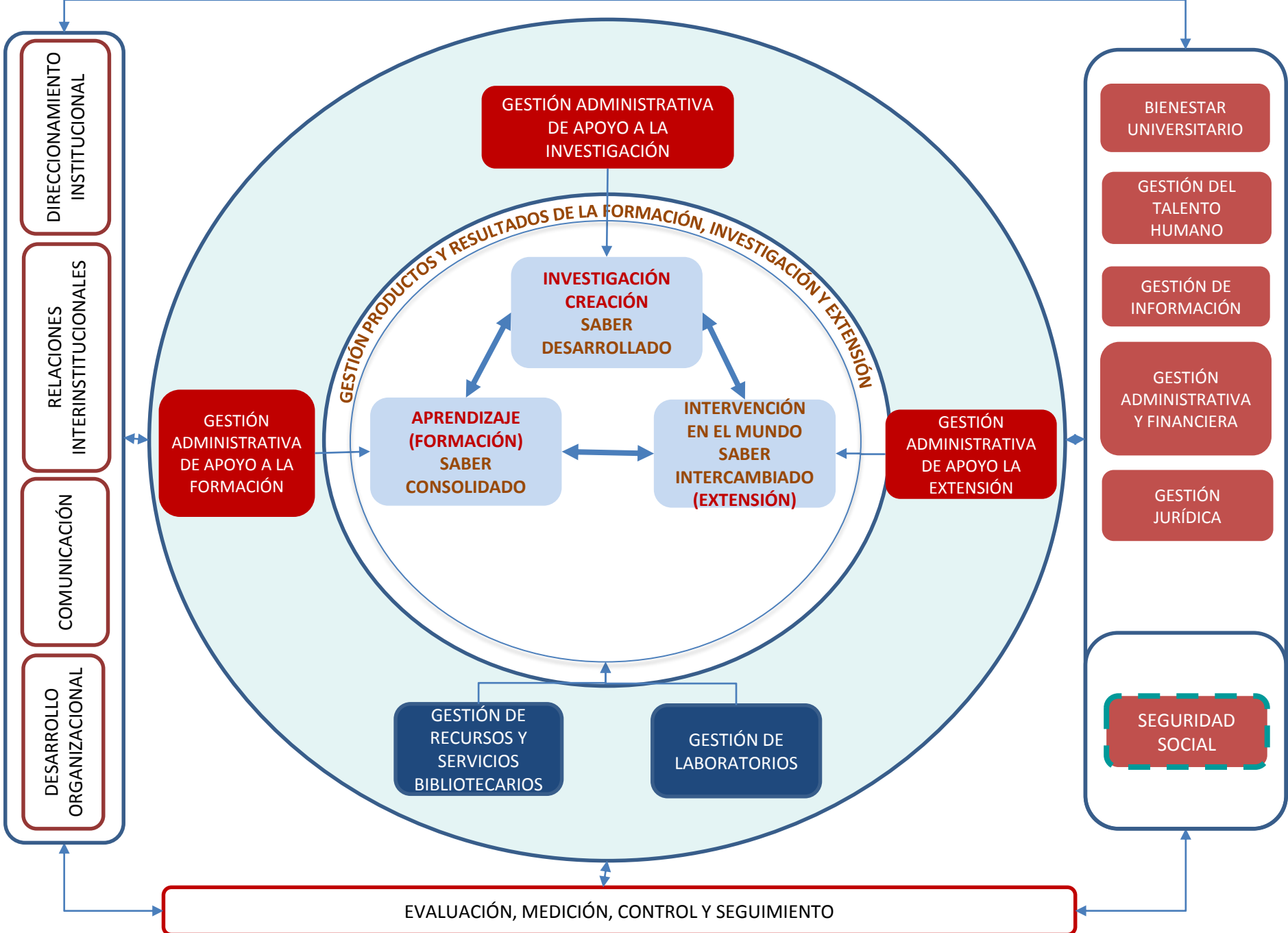
Vicerrectoría General

Contexto del ejercicio

Propósito

Integración de los procesos misionales





Fuente: Elaboración Vicerrectoría General basada en la representación gráfica de la cadena de valor del conocimiento en la Universidad Nacional de Colombia, propuesta por el Profesor Carlos Alberto Garzón Gaitán de la Universidad Nacional de Colombia.

Beneficios

A las personas:

- ✓ Rutinas que responden a necesidades y resuelven problemas en menos tiempo
- ✓ Claridad de roles y tareas para desempeño de los servidores

Simplificación de la gestión:

- ✓ Reduce procesos de 5 a 1
- ✓ Reduce indicadores y riesgos para que agreguen valor a la gestión

Racionalización de los trámites:

- ✓ Hacer uso de las Tecnologías de Información
- ✓ Simplifica pasos para los trámites
- ✓ Reduce tiempos de respuesta

Reducción y simplificación de documentos

- ✓ Se elimina o reducen los documentos y formatos no necesarios o ya incluidos en las normas

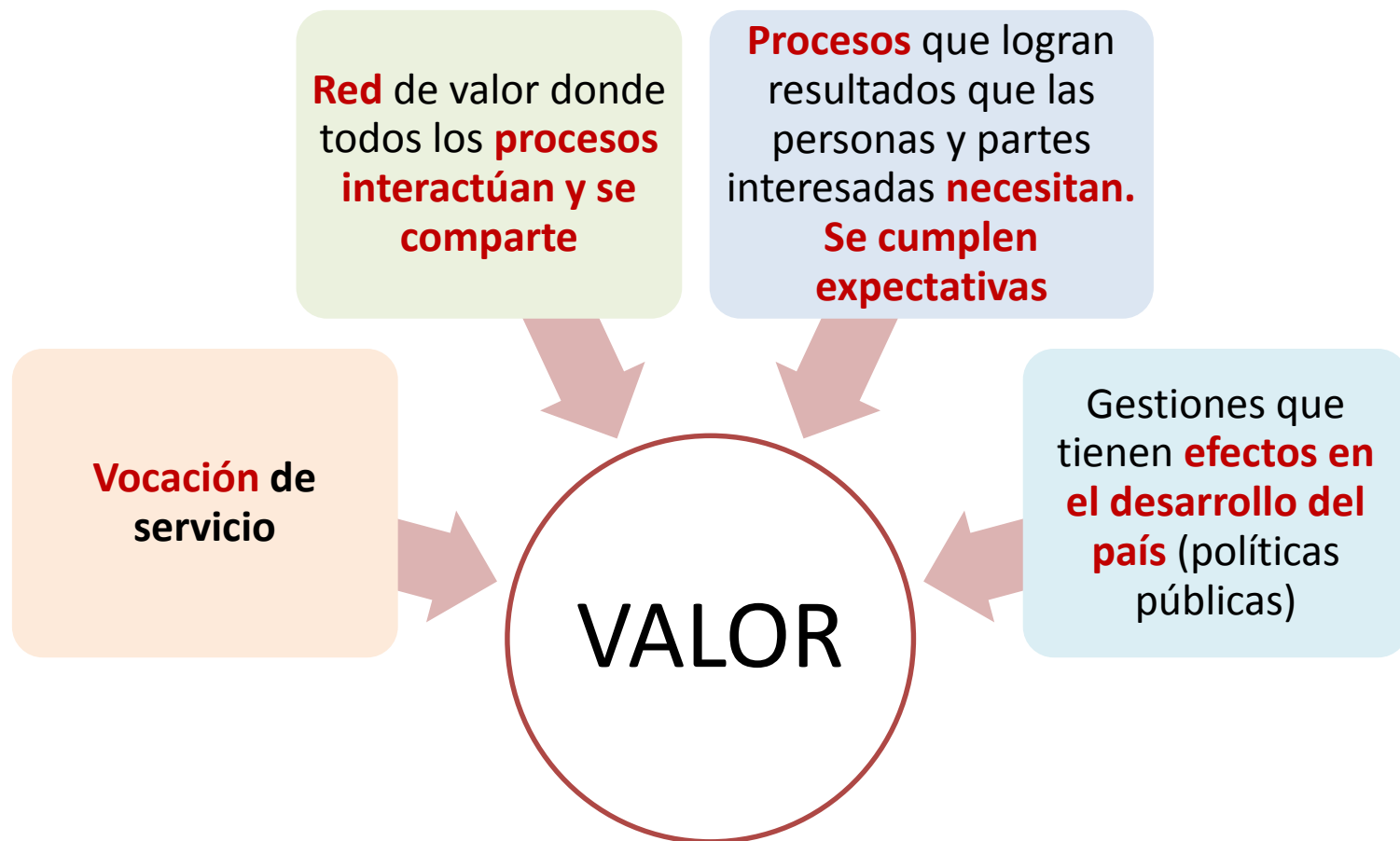
Interrelación entre procesos

- ✓ Hay procesos que comparten información y que funcionan interconectados



Marco conceptual del ejercicio

El enfoque de generación de valor



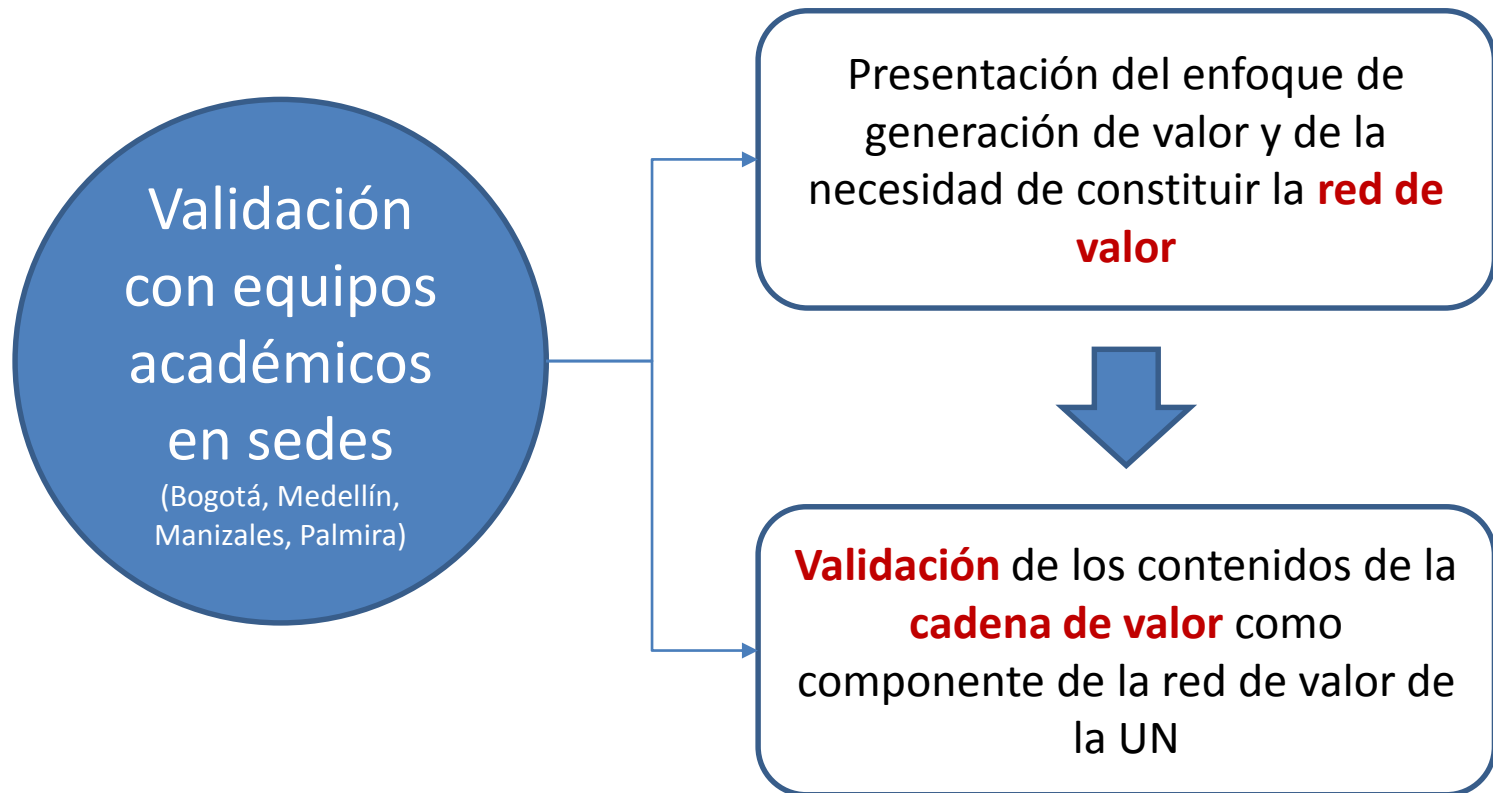
Cadena de valor

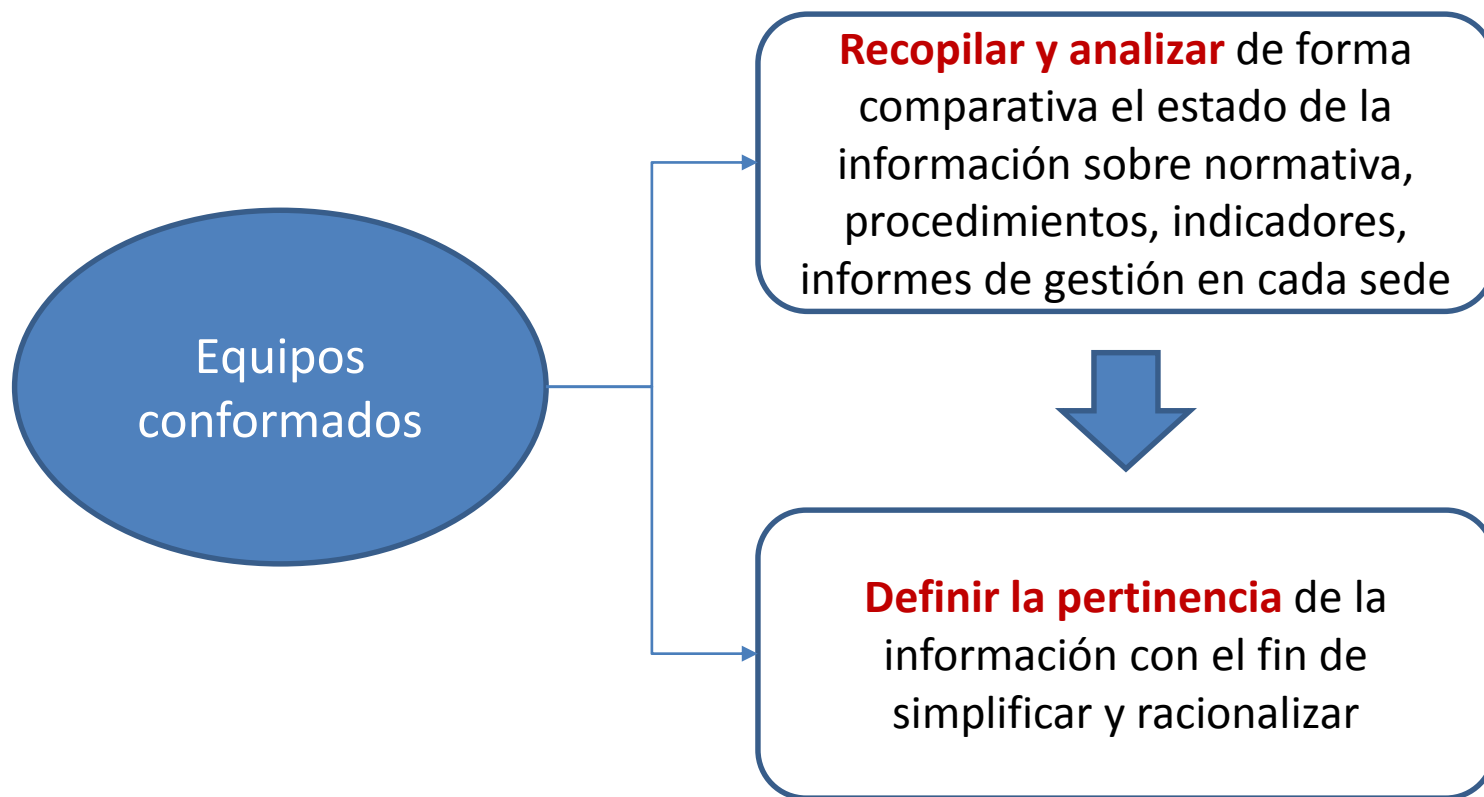
Gestora de conocimiento: donde los procesos dialogan se produce información valiosa, se agiliza la toma de decisiones. **Su razón de ser se centra en las necesidades y expectativas de las personas y partes interesadas, siendo estas su motor.**



Guía metodológica para el Seguimiento y la Evaluación a Políticas Públicas. Departamento Nacional de Planeación, 2014

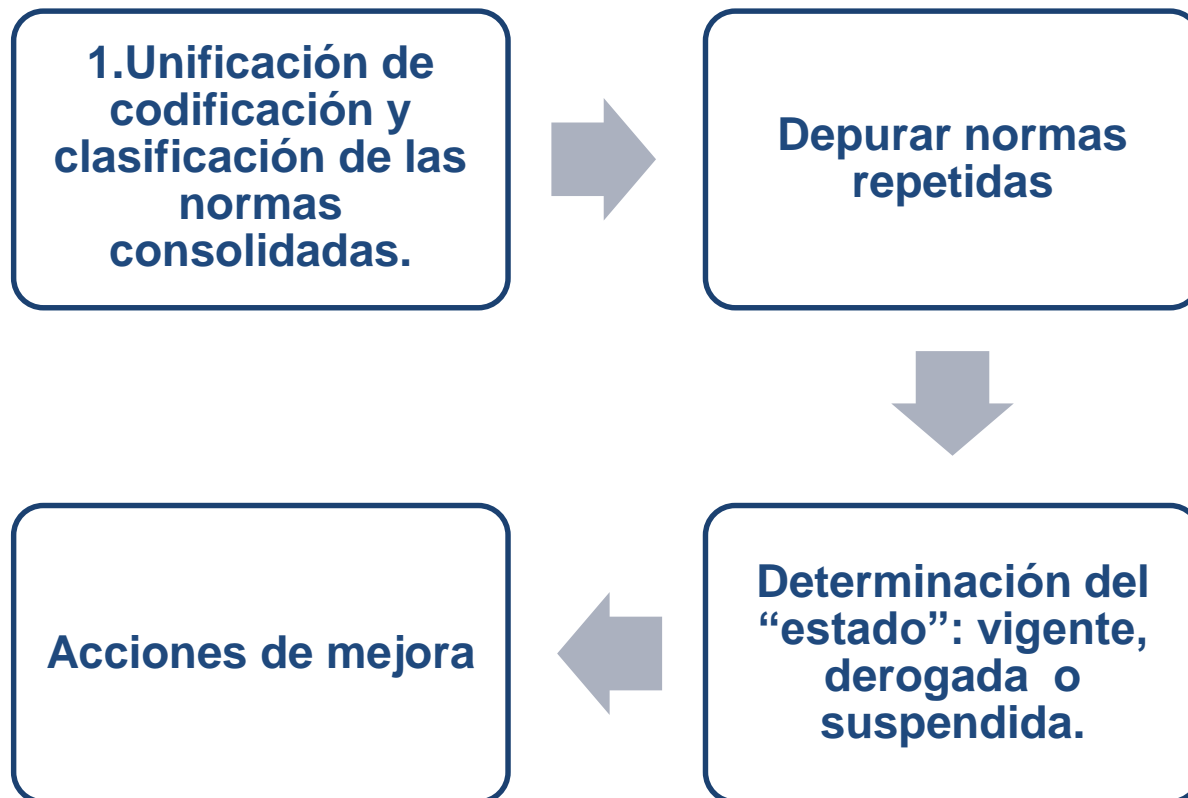
Resultados del proceso de construcción con las sedes de la UN





ESTADO DEL ANÁLISIS DE LA INFORMACIÓN

NORMOGRAMAS



INFORMES DE GESTIÓN (línea base 2017)

La rendición de cuentas del proceso requiere un repensamiento para tener estadísticas comunes e información de base para toma de decisiones:

- Informes con base en datos no analizados
- Formas de presentación y contenidos diferentes por sede y a nivel nacional (metas descritas por ejes, programas y proyectos de inversión)
- Debilidad en la definición de indicadores y, en consecuencia, de análisis para toma de decisiones

TRÁMITES

Trámites inventariados y en operación comunes para todas las sedes salvo casos excepcionales de Sede Bogotá que son base para el inventario de todas las demás sedes:

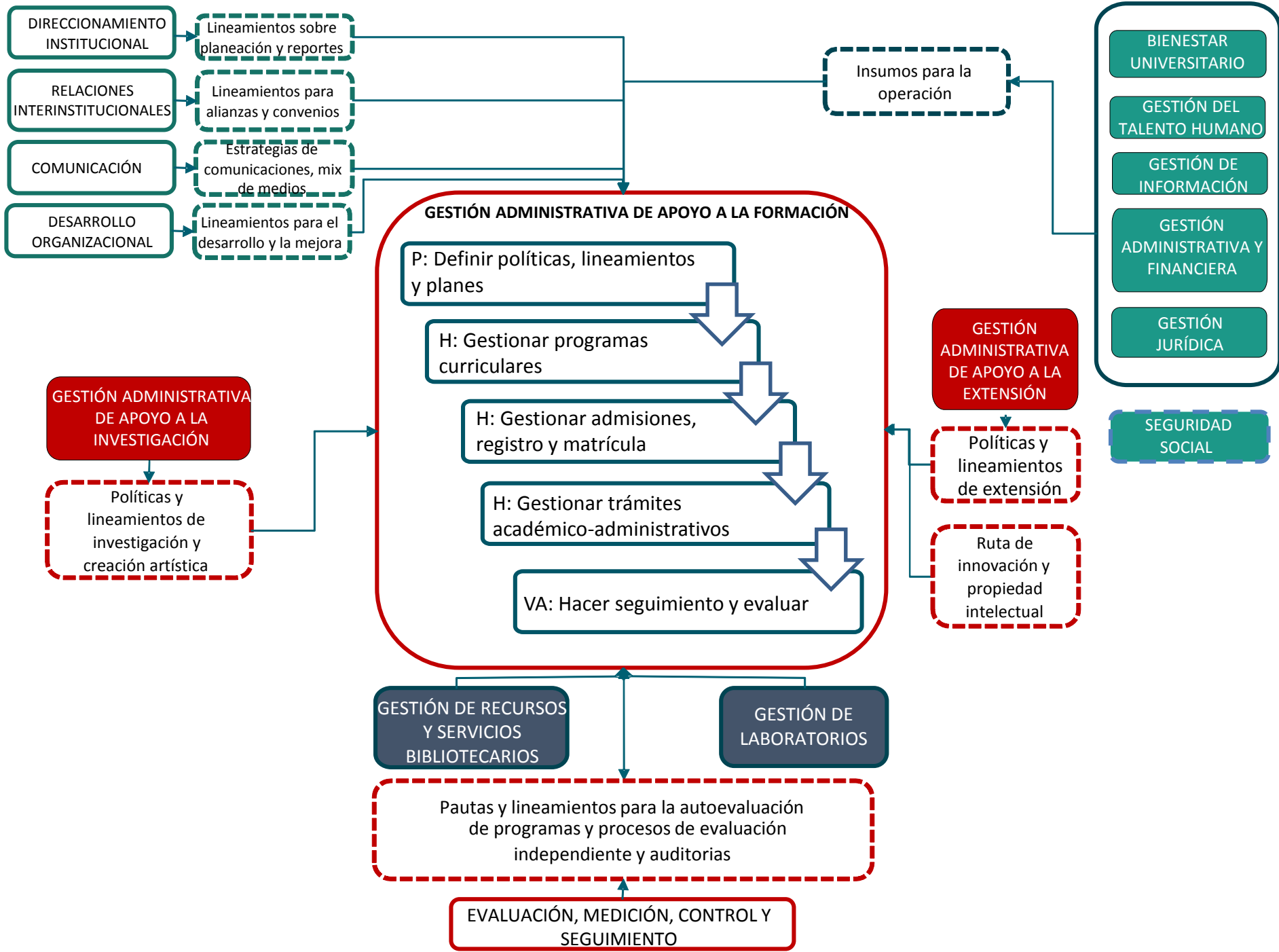
- 23 trámites en el SUIIT
- Se han validado para implementación dos trámites adicionales:
 - Certificado/Constancia de programa curricular
 - Postulación a becas de doctorados nacionales-Colciencias

SISTEMAS DE INFORMACIÓN

Todas las sedes aplican los sistemas:

- SIA- Sistema de Información Académica
- Edificando
- Sistema de apoyo de autoevaluación para el seguimiento de la calidad académica
- SARA
- SGF QUIPU
- ISYS DNA
- MOODLE
- Sistema de acompañamiento estudiantil-SAE
- SOFTEXPERT

LA CADENA DE VALOR PROPUESTA



Declaración de la promesa de valor

Realizar una gestión administrativa que apoye la formación de los estudiantes desde la admisión y a lo largo de la trayectoria en la Universidad y hasta después de finalizar los programas académicos, contribuyendo al cumplimiento de la misión institucional.

Normativa

- Ley 30 de 1992 - Por el cual se organiza el servicio público de la Educación Superior.
- Normativa que regula los lineamientos básicos para el proceso de formación
- Normativa que regula la Acreditación institucional
- Estatuto Estudiantil
- Normativa que regula la autoevaluación y seguimiento de la calidad de los programas curriculares
- Normativa que regula la gestión de los programas curriculares
- Normativa que regula los procesos de admisión (pregrado y posgrado)
- Normativa que regula el Programa de Admisión Especial (PAES); Programa Especial de Admisión y Movilidad Académica (PEAMA)
- Normativa que regula la actividad académica
- Normativa que regula el ordenamiento jurídico y estructura de la UN
- Calendario o cronograma de rectoría
- Normativa que regula el relacionamiento con los Egresados.
- Normativa que regula la seguridad en la información

Recursos de información

- Plan Global de Desarrollo
- SIA/Edificando/SARA/ISYS DNA/SIE/HERMES/MOODLE/SOFTEXPERT
- Sistema de autoevaluación de programas curriculares de pregrado y postgrado
- Reflexiones del entorno sobre la perspectiva disciplinar y profesional
- Evaluación y retroalimentación de egresados
- Estrategias de innovación académica
- Políticas y lineamientos de investigación y creación artística
- Políticas y lineamientos de extensión
- Políticas y lineamientos de Recursos bibliotecarios
- Políticas y lineamientos de laboratorios
- Políticas y lineamientos para agenciar relaciones interinstitucionales
- Políticas, lineamientos y marco operativo de la gestión de comunicaciones
- Sistema de acompañamiento estudiantil – Sistema de Bienestar estudiantil

Recurso humano

- Administrativo y docente

Recursos financieros

- Presupuesto de funcionamiento y proyectos de inversión
- Recursos de infraestructura
- Plan de compras

PRODUCTOS

- Políticas y lineamientos para el apoyo a la formación
- Creación, apertura, modificación y supresión de programas curriculares y sus planes de estudio
- Bases de datos de admitidos
- Historias académicas de pregrado y posgrado
- Programación académica
- Calendario académico
- Informes de autoevaluación/evaluación de programas
- Planes de mejoramiento de programas curriculares
- Planes de mejoramiento del desempeño del proceso
- Directrices para el manejo del sistema de información académica

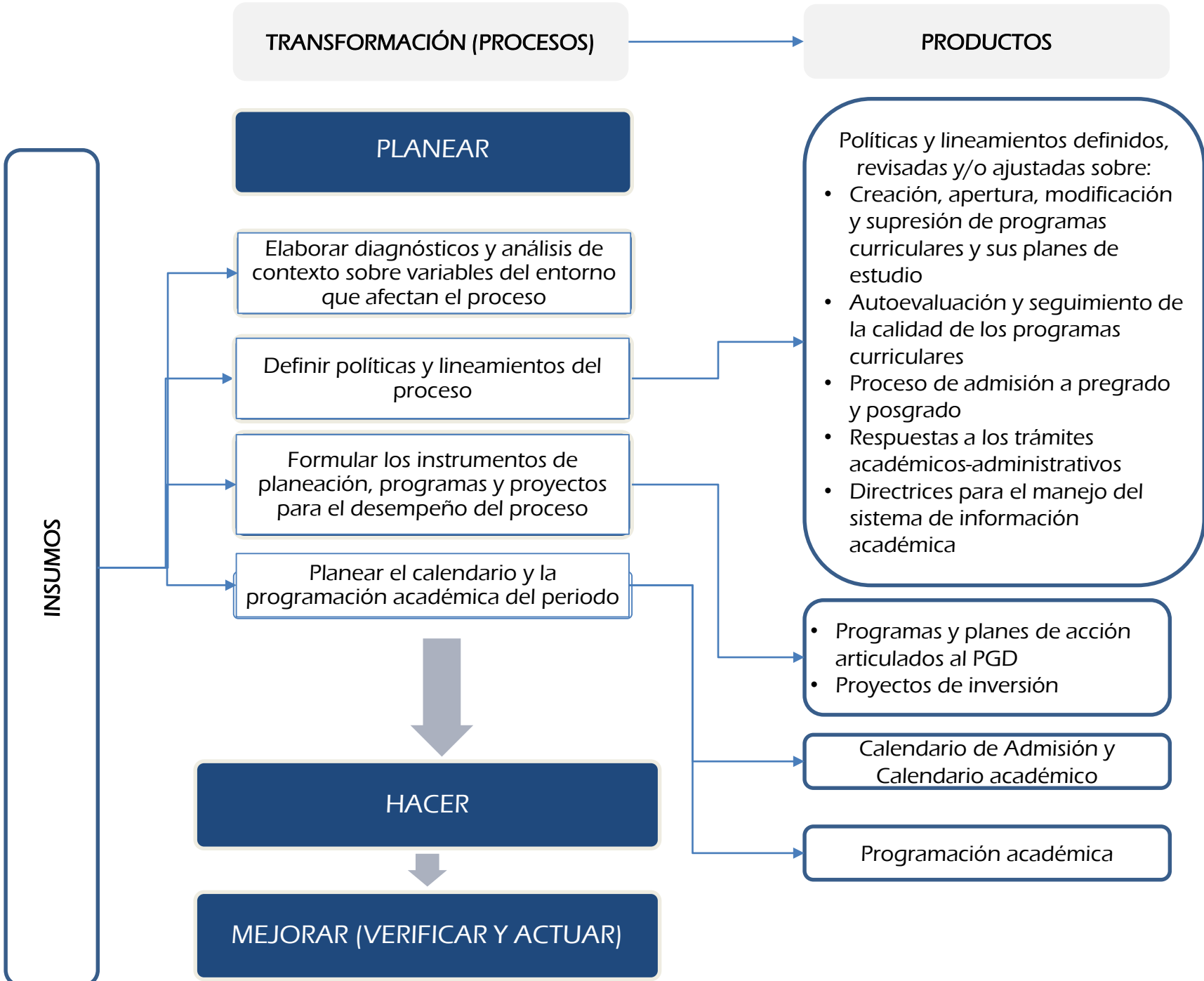


RESULTADO

Acreditación institucional y de programas curriculares

Trámites académico – administrativos eficientes y eficaces

Graduados de programas de pregrado y posgrado con impacto en el ámbito local, regional, nacional e internacional.



INSUMOS

TRANSFORMACIÓN (PROCESOS)

PRODUCTOS

Políticas y lineamientos definidos sobre Creación, apertura, modificación y supresión de programas curriculares y sus planes de estudio

- Normativa que regula la autoevaluación y seguimiento de la calidad de los programas curriculares
- Normativa que regula la gestión de los programas curriculares

- Sistema de autoevaluación de programas curriculares de pregrado y postgrado
- Reflexiones del entorno sobre aspectos disciplinares y profesionales
- Evaluación y retroalimentación de egresados
- Informe de participación de egresados como catedráticos, investigadores o consultores en la Universidad
- Estrategias de innovación académica
- Directrices para el manejo del

Políticas, lineamientos y marco operativo de la gestión de Investigación y creación artística, de Extensión, laboratorios y recursos bibliotecarios

Políticas, lineamientos y marco operativo de la gestión de comunicaciones, gestión de agenciar relaciones interinstitucionales

PLANEAR

HACER

Gestionar programas curriculares:

Revisar las propuestas de creación, apertura, modificación y supresión de programas curriculares y planes de estudio de acuerdo con la normativa vigente

Ejecutar las actividades de autoevaluación y seguimiento de la calidad de los programas curriculares

Actualizar la información de los programas y planes de estudio

Acuerdo de creación, apertura, modificación y supresión de programas curriculares y sus planes de estudio comunicado

Solicitud de asignación o inactivación de código SNIES

Oferta y cupos de programas curriculares

Actas de Comités - Informes de autoevaluación/evaluación de programas curriculares / Planes de mejoramiento de programas curriculares

Divulgar y hacer gestión de posicionamiento de los programas curriculares

Programas curriculares y/o planes de estudios divulgados

INSUMOS

TRANSFORMACIÓN (PROCESOS)

PRODUCTOS

Políticas y lineamientos definidos sobre seguimiento y evaluación de la admisión, el registro y la matrícula de estudiantes
Directrices para el manejo del sistema de información académica

- Normativa que regula los procesos de admisión (pregrado y posgrado)
- Normativa Programa de Admisión Especial (PAES); Programa Especial de Admisión y Movilidad Académica (PEAMA)

- Programas curriculares y/o planes de estudios divulgados
- Gestión de la oferta académica (oferta y cupos de programas curriculares)

- Calendario académico y de admisión
- SIA/ISYS DNA, HERMES, MOODLE

Políticas, lineamientos y marco operativo de la gestión de Comunicaciones

HACER

Gestionar admisiones, registro y matrícula:

Divulgar, ejecutar y publicar los resultados de admisión



Registrar y actualizar historias académicas

- Términos de la convocatoria pública del proceso de admisión
- Bases de datos de admitidos
- Historias académicas

INSUMOS

Políticas y lineamientos definidos sobre Creación, apertura, modificación y supresión de programas curriculares y sus planes de estudio

-Políticas y lineamientos definidos sobre actividades académicas
-Normativa que regula las solicitudes de estudiantes.

- Programación académica
- Calendario académico
- SIA/Edificando/SARA/HERMES/SOFTE XPERT
- Sistema de acompañamiento estudiantil

• Sistema de autoevaluación de programas curriculares de pregrado y postgrado

- Historias académicas
- Directrices para el manejo del sistema de información académica

Políticas, lineamientos y marco operativo de la gestión de Investigación y creación artística, de Extensión, de Comunicaciones, gestión de agenciar relaciones interinstitucionales, laboratorios y recursos bibliotecarios

-Políticas definidas sobre innovación académica y pedagógica.

TRANSFORMACIÓN (PROCESOS)

HACER

Gestionar trámites académico-administrativos:

Desarrollar actividades académico-administrativas de apoyo a la formación
(Verificaciones, elaboración de certificados, respuestas a estudiantes, respuestas a docentes, prácticas y pasantías empresariales, financiación, Becas, estímulos y distinciones asignados)

-Brindar asesoría y soporte a los procesos de innovación académica.
-Promover innovaciones pedagógicas.

PRODUCTOS

- Actas de Consejo
- Notificaciones
- Certificados
- Actos académico-administrativos

- Estrategias, mecanismos y herramientas de innovación pedagógica

INSUMOS

TRANSFORMACIÓN (PROCESOS)

PRODUCTOS

Evaluación

- Resultados de evaluación y autoevaluación

- Resultados de Evaluación independiente
- Resultados de auditorías

Planeación estratégica

- Lineamientos para elaborar informes de gestión
- Lineamientos para la cuantificación, medición y seguimiento del proceso
- Evaluación del desempeño de la gestión administrativa de apoyo a la formación

VERIFICAR

Hacer medición, seguimiento, análisis y evaluación de la gestión realizada

ACTUAR

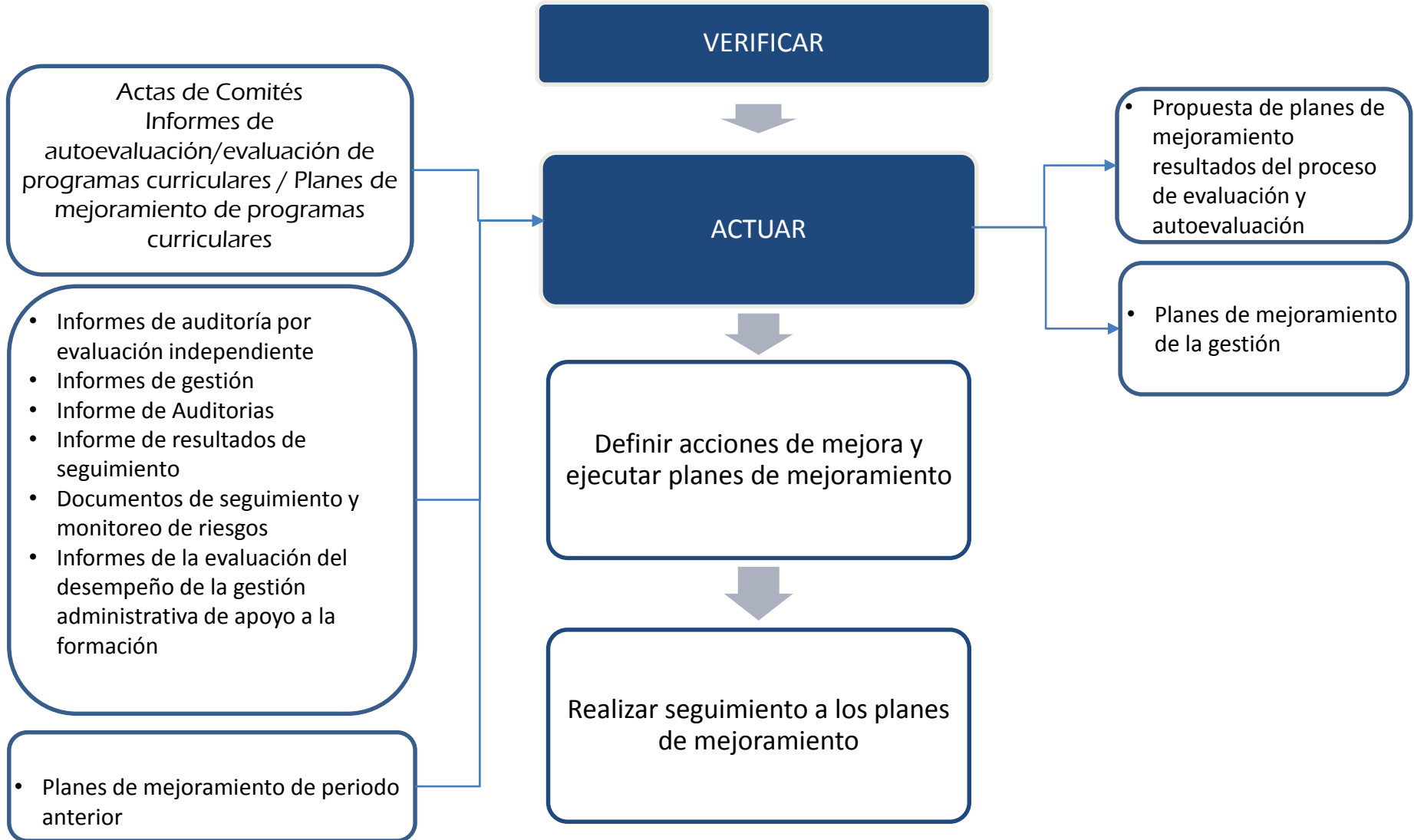
Actas de Comités
Informes de autoevaluación/evaluación de programas curriculares / Planes de mejoramiento de programas curriculares

- Informes de auditoría por evaluación independiente
- Informes de gestión
- Informe de resultados de seguimiento
- Documentos de seguimiento y monitoreo de riesgos
- Informes de la evaluación del desempeño de la gestión administrativa de apoyo a la formación

INSUMOS

TRANSFORMACIÓN (PROCESOS)

PRODUCTOS



HOJA DE RUTA

